

Acidentes de Trabalho e Doenças Profissionais na Enfermagem

O processo de mudança da condição de saúde do profissional face ao aparecimento de um evento

Trabalho realizado por:

M^a Goreti Oliveira(ep: 2776)

M^a Teresa Costa (ep: 3711)

Mavilda Morais (ep: 179)

Miguel Santos (ep: 5535)

Mónica Macedo (ep:2793)

Processo de trabalho em Enfermagem e Saúde

Mestrado em Direcção e Chefia dos serviços em Enfermagem



C
O
N
S
C
I
E
N
C
I
A
L
I
Z
A
Ç
Ã
O



A Conscientização

Política de
segurança
Sistema de
notificação
interna
Saúde
ocupacional

O Potencial



O Desafio



Assumir o erro
Interpretar o
risco
Prevenir o
evento

Sistema de
notificação
externa SNNEIA
Manuais da
Qualidade



A Mudança



A Ameaça

O Acidente
A Doença
profissional

O Significado

Dos Conceitos

Transição

Processo dinâmico na procura do equilíbrio face ao inesperado/esperado: evento, acidente, doença. Durante a transição a pessoa experimenta mudanças profundas no seu mundo externo e na forma como as percebe. *Melleis, 1991*

Acidente de trabalho (*art. 8 da Lei de 98/2009 de 4 de Setembro*)

É acidente de trabalho aquele que se verifica no local de trabalho e no tempo de trabalho e produza direta ou indiretamente lesão corporal, perturbação funcional ou doença de que resulte redução na capacidade de trabalho ou ganho ou a morte.

Doença Profissional

É aquela que resulta diretamente das condições de trabalho, conste da lista de Doenças Profissionais (decreto regulamentar n. 76/2007 de 17 de julho) e cause incapacidade para o exercício da profissão ou morte. (*Portal da Saúde*)

O Significado

Do Contexto

Acidentes de trabalho mais comuns

Picadas/Cortes ; Exposição produtos biológicos; Quedas
Fraturas

Doenças profissionais mais comuns

Hérnias discais, lombalgias, cervicalgias; Hepatites; Doenças ortopédicas e alergias

Agentes causais

Agentes biológicos - Exposição e manuseamento de fluidos biológicos.

Riscos ergonômicos e/ou mecânicos - movimento de cargas, manuseamento de materiais cortopercussivo, equip. elétricos, degradados, obsoletos.

Agentes químicos - Manuseamento de substâncias químicas, quimioterápicos e farmacológicas.

Riscos psico-sociais - Ansiedade, depressão, burnout, trabalho por turnos, violência contra profissionais.

Dos Conceitos

Do Contexto

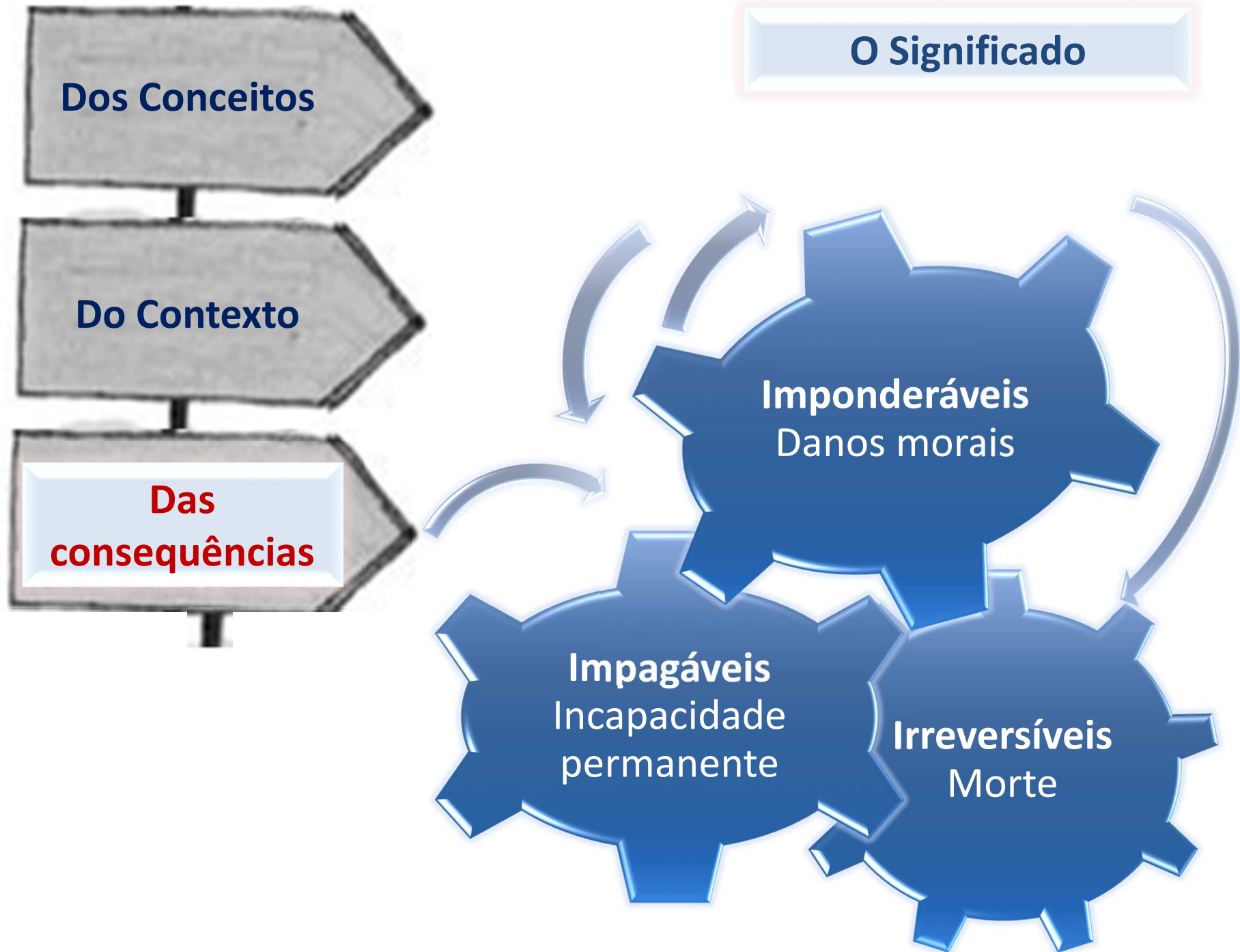
Das
consequências

O Significado

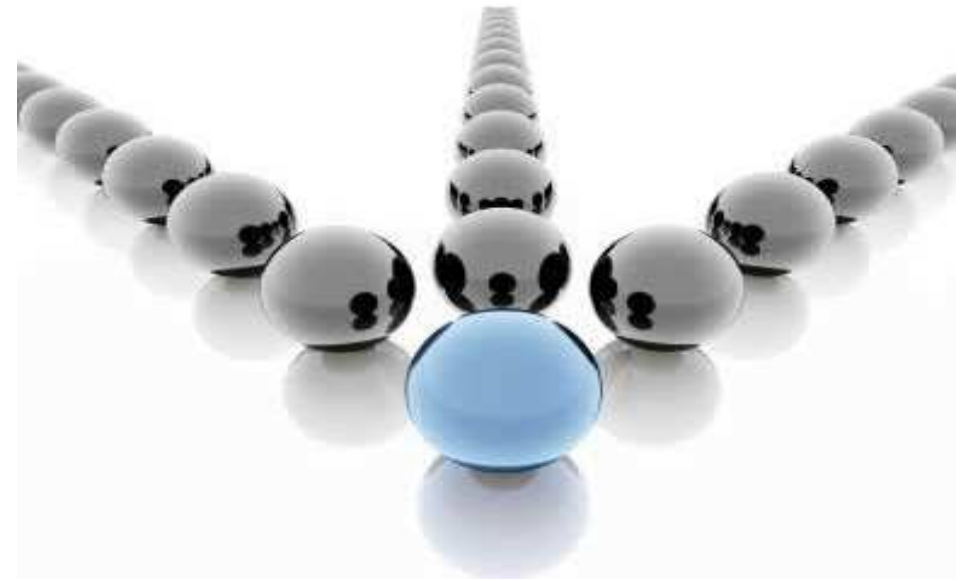
Imponderáveis
Danos morais

Impagáveis
Incapacidade
permanente

Irreversíveis
Morte



O Envolvimento



Estilos de liderança

Grupos de trabalho/Comissões /Simulacros

Saúde Ocupacional

Sistema de melhoria Contínua da Qualidade dos Cuidados

Notificação de incidentes e eventos adversos
Identificação de comportamentos
Identificação de eventos

Taxa de adesão ao processo de notificação
Taxa de resolução de problemas
Mudança de comportamentos

O Padrão de Resposta



“A qualidade nunca é um acidente; é sempre o resultado de um esforço inteligente”

John Ruskin – 1810-1900

Bibliografia

BARBOSA, Miguel João Gomes – **Acidentes de Serviço: Enfermagem como Profissão de Risco**. Porto, 2010, Universidade Fernando Pessoa, Escola Superior de Saúde.

CAVALCANTE, Cleonice Andréa Alves; et al – **Riscos Ocupacionais do Trabalho em Enfermagem: Uma análise contextual: Revisão**. Ciência, Cuidado e Saúde. Maringá, 2006, vol 5. p. 88-97.

GONÇALVES DE OLIVEIRA, Beatriz Rosana; MUROFUSE, Neide Tiemi – **Acidentes de trabalho e doença ocupacional: Estudo sobre o conhecimento do trabalhador hospitalar dos riscos à saúde de seu trabalho**. Rev. latino-am. enfermagem. Ribeirão Preto, (Jan. 2001), vol 9 nº1, p.109-115.

LEI nº 98/2009.D.R. 1ª Série. Nº172 (04-19-09). P. 5894-5920.

MELEIS; Afaf Ibrahim - **Theoretical nursing: Development and progress**. 2nd Edition. Philadelphia: J.B. Lippincott Company, 1991.

ZAGONEL, I. P. S. **O cuidado de enfermagem na perspectiva dos eventos transicionais humanos**. Acta Paul. Enf., São Paulo, v.11, n.2, p.56-63, 1998.

SHIMIZU, Helena Eri – **Acidentes de trabalho com trabalhadores de enfermagem**. *Revista Brasileira de Enfermagem REBEn*. Brasília, 2007 (set-out), 60 (5): 535-40.

Portal da Saúde, **Doenças Profissionais**. [Em Linha]. Disponível em <http://www.portaldasaude.pt/portal/conteudos/informacoes+uteis/saude+no+trabalho/doencasprofissionais.htm> [Consultado em Outubro de 2014]