



Feço partilha com



3º CONGRESSO

APEGEL

ASSOCIAÇÃO PORTUGUESA DOS
ENFERMEIROS SAUDÁVEIS E LABORAL

25 OUT 2013, LISBOA
ALDEIA DO METROPOLITANO
ESTACAO DO ALTO DOS NEGRINHOS

**COMPETÊNCIAS DO
ENFERMEIRO GESTOR**

**BOAS PRÁTICAS DA
GESTÃO EM ENFERMAGEM**



Competências do Enfermeiro Gestor

Do caminho percorrido....



Regulação da Gestão em

Enfermagem....

ENFERMAGEM



A Profissão de Enfermagem assenta em vários eixos básicos em estreita ligação, desenvolvidos "...na prestação de cuidados, na gestão, no ensino, na formação ou na assessoria, com os contributos na investigação em enfermagem." REPE (artigo 9º - alínea 2).

Enfermeiro Gestor



Autonomia



Desenvolvimento
Profissional

Excelência de Cuidados

Organização dos Cuidados de Enfermagem



...e essencialmente líder



A função gestão, é essencial para a garantia da qualidade e segurança dos cuidados

“ Na procura permanente pela excelência do exercício profissional, o enfermeiro, contribui para a máxima eficácia da organização dos cuidados de Enfermagem.” – PQCE (6º Padrão)



A função gestão, é essencial para a garantia da qualidade e segurança dos cuidados

na alínea d) do artigo 88 – “ assegurar por todos os meios ao seu alcance , as condições de trabalho que permitam exercer a profissão com dignidade e autonomia, comunicando, através das vias competentes, as deficiências que prejudiquem a qualidade dos cuidados”

Código Deontológico do Enfermeiro



Gestão Estratégica

Gestão Tática

Gestão Operacional

Gestão Direta de Cuidados



Artigo 6.º

Domínio da Prestação e Gestão de Cuidados

1. As competências do enfermeiro de cuidados gerais no domínio da prestação e gestão de cuidados são:

- a) Actua de acordo com os fundamentos da prestação e gestão de cuidados;

ORDEM DOS ENFERMEIROS

Regulamento n.º 122/2011

Regulamento das Competências Comuns do Enfermeiro Especialista

Artigo 7.º

Competências do domínio da gestão dos cuidados

1 — As competências do domínio da gestão dos cuidados são as seguintes:

- a) Gere os cuidados, otimizando a resposta da equipa de enfermagem e seus colaboradores e a articulação na equipa multiprofissional;
- b) Adapta a liderança e a gestão dos recursos às situações e ao contexto visando a optimização da qualidade dos cuidados.

2 — Cada competência prevista no número anterior é apresentada com descritivo, unidades de competência e critérios de avaliação (Anexo III).

3º CONGRESSO

APEGEL

Associação dos Enfermeiros Gestores
de Hospitais e Unidades de Saúde

25 DE SET 2014, LISBOA
CENTRO DE CONFERÊNCIAS
DO INSTITUTO DE ENFERMAGEM

COMPETÊNCIAS DO ENFERMEIRO GESTOR
BOAS PRÁTICAS DA GESTÃO EM ENFERMAGEM



**GESTÃO DE QUALIDADE EM
ENFERMAGEM**

**QUALIDADE DA GESTÃO DE
ENFERMAGEM**

GESTÃO EM ENFERMAGEM



Ética e deontologia

Legislação e resultados de
investigação

Modelos de Enfermagem

Planos e relatórios

Diagnósticos de Enfermagem e indicadores

Gestão de reclamações

Gestão de Risco

Controlo de infeção

GESTÃO EM ENFERMAGEM



Gestão de resíduos

Gestão stocks

Avaliação satisfação Enfermeiros

Plano de Cuidados - CIPE

Assegurar as instalações e circuitos dos processos de cuidados

Assegurar manutenção preventiva de equipamentos

Dotações e mobilidade segura

Core mínimo de indicadores

GESTÃO EM ENFERMAGEM



Escalas de trabalho

Plano de distribuição de trabalho

Processos de integração

Supervisão clínica

Formação como instrumento de gestão

Grupos de trabalho /reflexão para a melhoria contínua

Plano de Cuidados - CIPE

Bases dados e investigação



**Reuniões de trabalho com
enfermeiros gestores de todas as
ARS do país e Serviços de Saúde
das Regiões Autónomas**

Questões ?



Gestor de carreira e gestor por nomeação?

O que é ser enfermeiro gestor ?

gestor e líderes?

Qualquer enfermeiro pode ser gestor ?

O enfermeiro gestor deve ter o título de especialista?

A gestão em enfermagem deve ser uma especialidade?

Questões ?



Deverão haver competências diferentes para os diferentes níveis de gestão ?

Poder executivo versus consultivo na função direção ?

Governança clínica?

O Gestor nas diferentes organizações de saúde



110 20 000 000



Grupo de trabalho da Ordem dos Enfermeiros para a Gestão em Enfermagem

Criar consensos

Opção estratégica ...

Há vontade política do CD de regular a gestão em Enfermagem

Há vontade dos enfermeiros gestores e da sua associação na sua regulação

Permissa ...

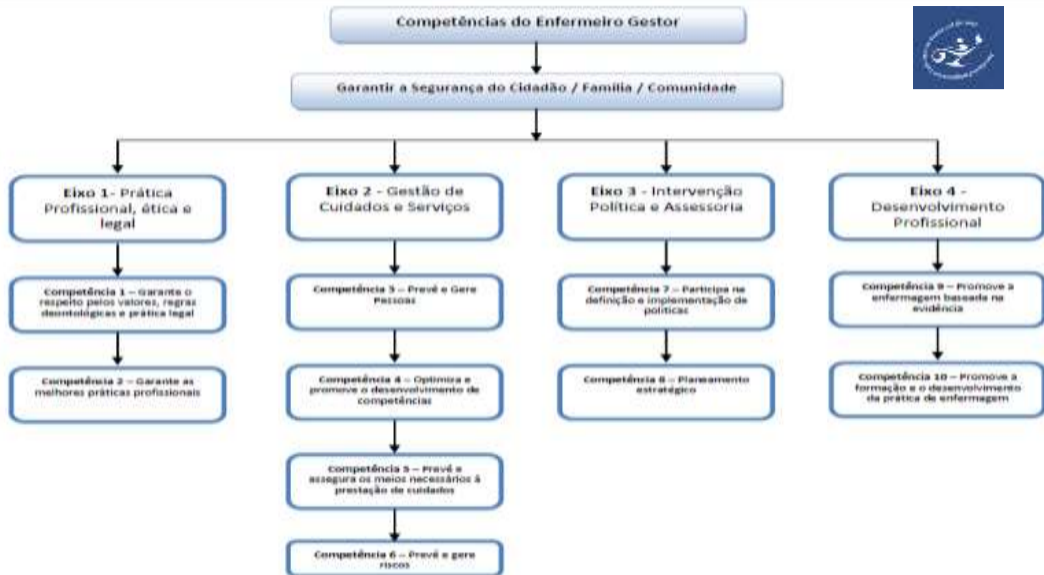
A regulação da gestão é estruturante para o cumprimento do desígnio fundamental da OE

Imperativo

...

A definição de competências é uma área da Competência do Conselho de Enfermagem





Consensos ...



Percurso formativo...

As competências do Enfermeiro de Cuidados Gerais



As competências de comuns do Enfermeiro Especialista



As competências acrescidas de Gestão



Consensos ...

A proposta de competências da APGEL, é uma base de trabalho que faz sentido à maioria dos enfermeiros gestores

Dificuldades ...

A ausência de uma definição de um perfil enquadrador geral de competências acrescidas

A demora inerente aos estudos de validação



Dificuldades ...

Enquadramento face à nova lei das associações profissionais

Facilidades ...

Empenho do Conselho de Enfermagem



3º CONGRESSO

APEGEL

ASSOCIAÇÃO PORTUGUESA DOS
ENFERMEIROS SAZONAL E LABORAL

25 DUT 2013, LISBOA
ALDEIA DO METROPOLITANO
ESTACAO DO ALTO DOS NEGRINHOS

**COMPETÊNCIAS DO
ENFERMEIRO GESTOR**

**BOAS PRÁTICAS DA
GESTÃO EM ENFERMAGEM**

Muito Obrigado !